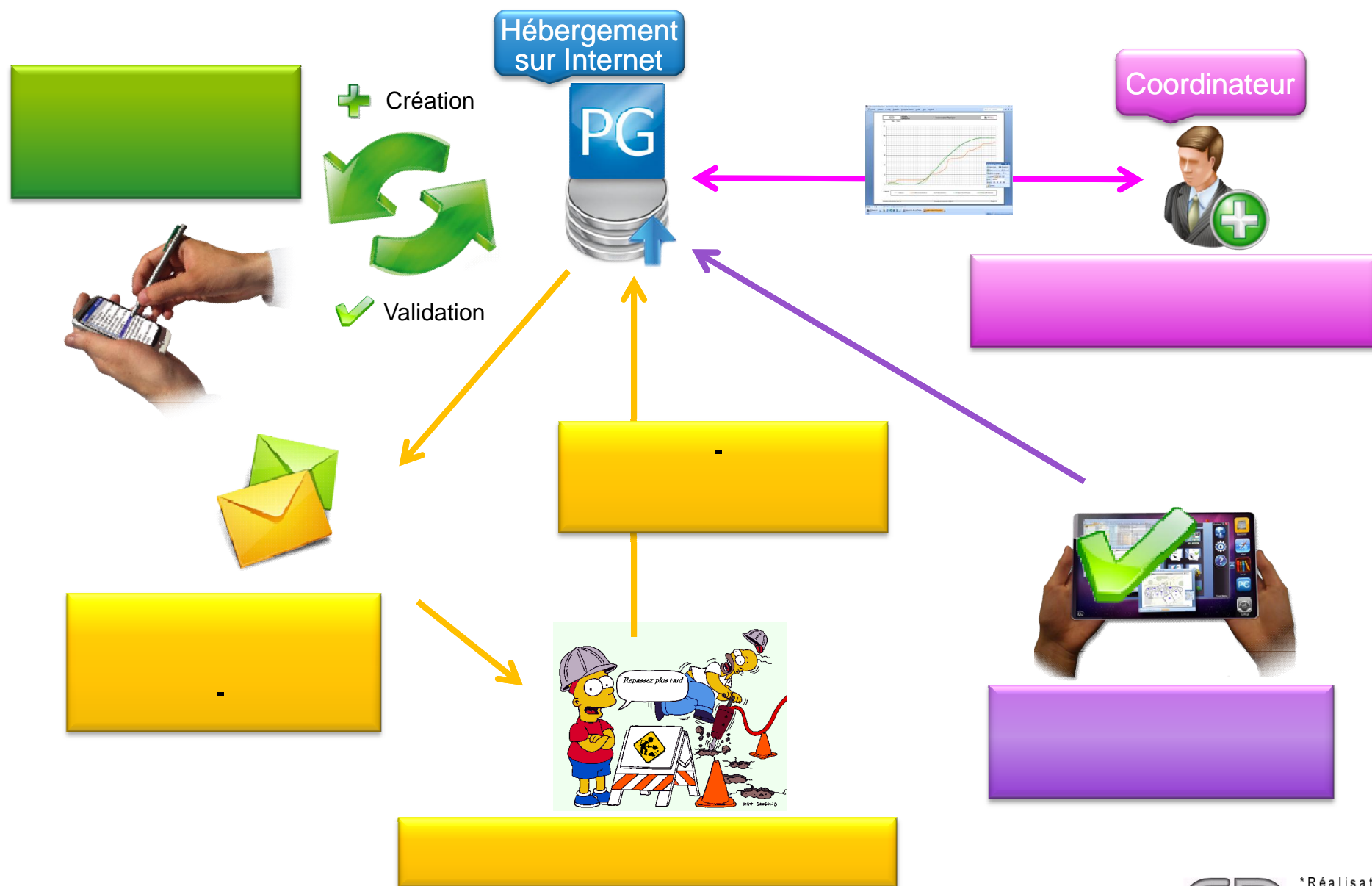


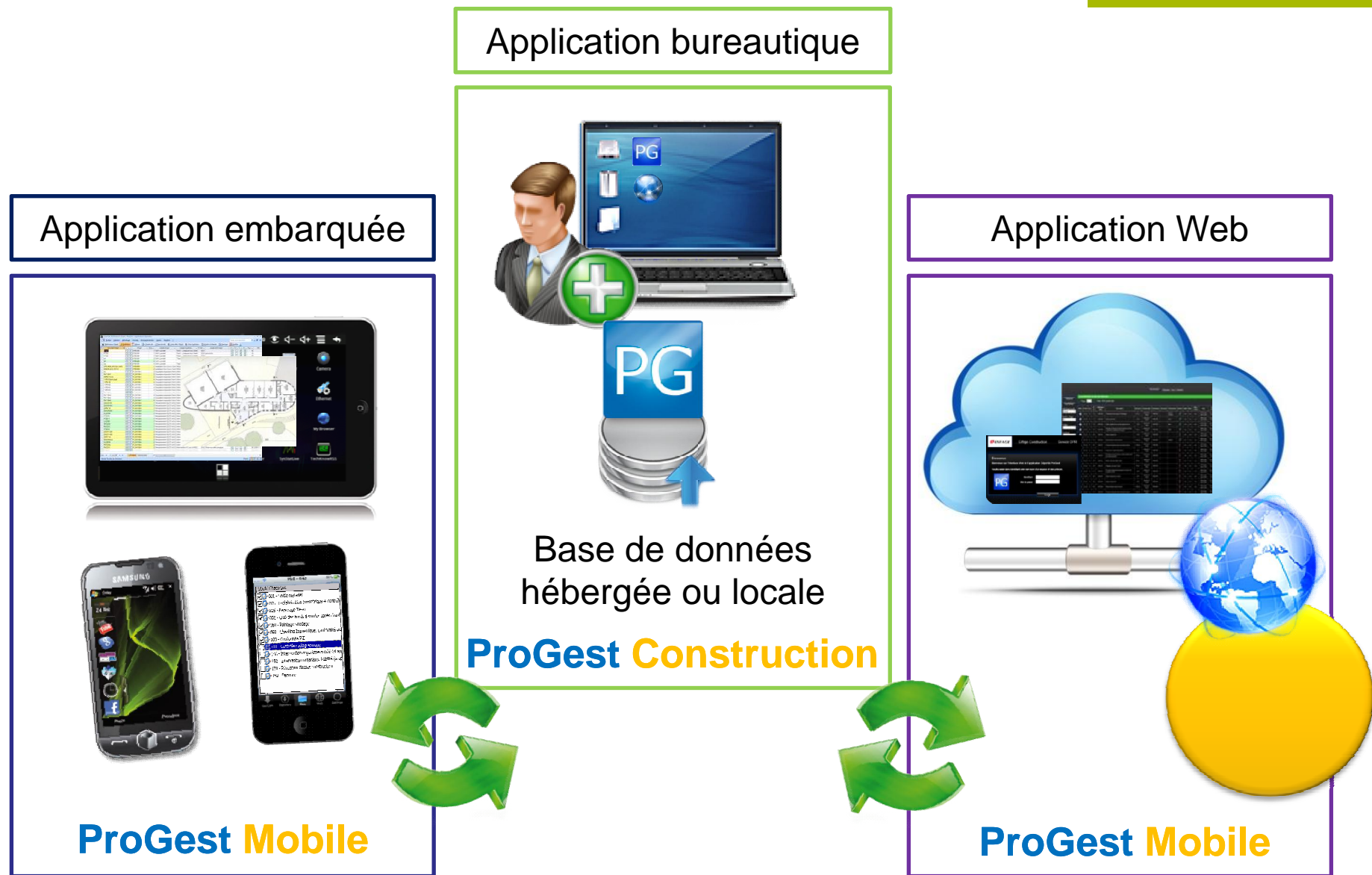
ProGest BTP

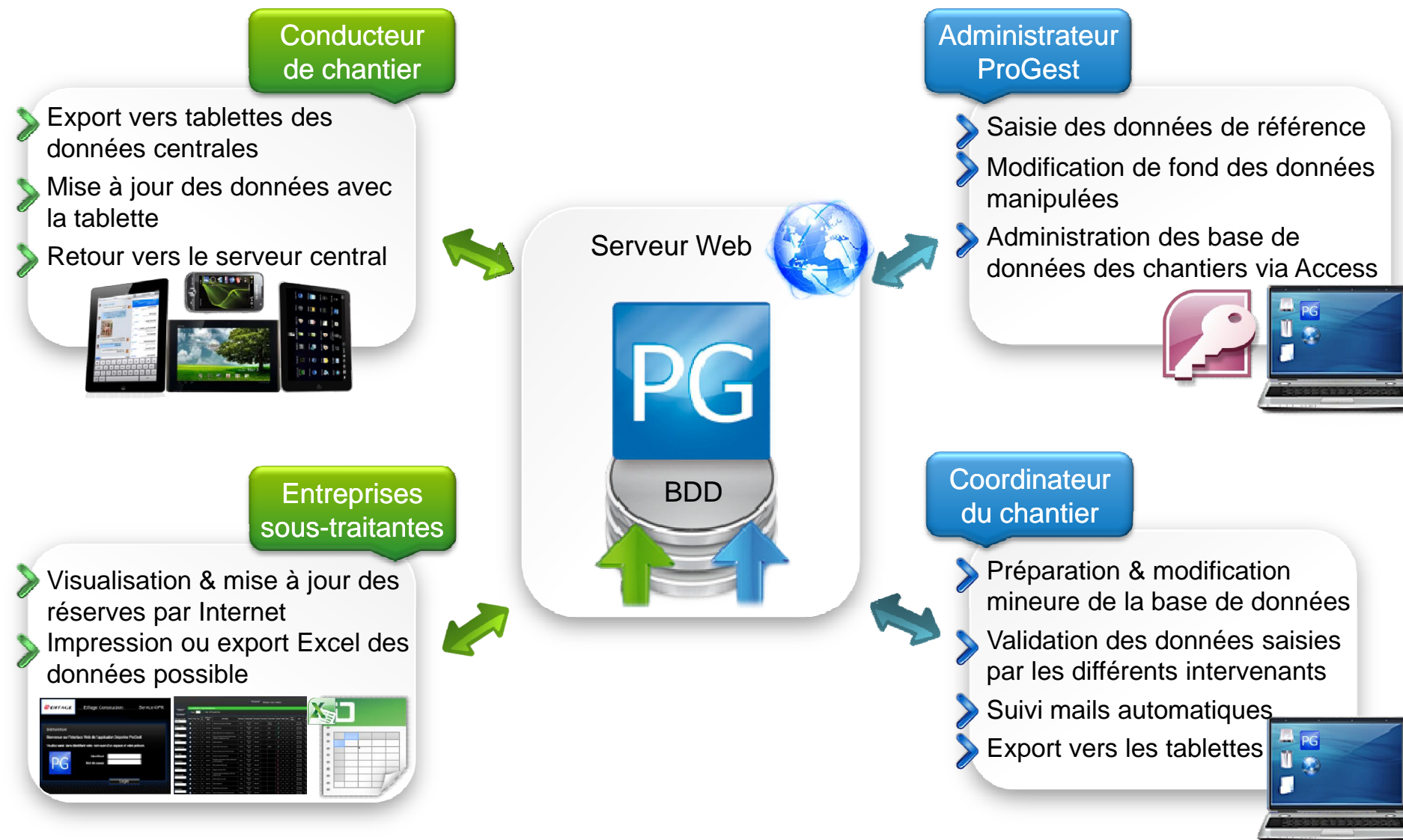
Solution logicielle de suivi de réserves

- q Simplification et sécurisation de la saisie des données
- q Centraliser la traçabilité lors du déroulement du chantier
- q Canaliser tous les acteurs : internes, Client, Entreprises
- q Créer des dossiers de réception uniformes et homogènes
- q Fournir les indicateurs quotidiens, hebdo. & mensuels

Principe de Fonctionnement en phase OPR









Grand Stade de Lille



ProGest
By CD CONCEPT



Hôpital de Dijon



**... Près d'une trentaine de chantiers
BTP pour un total de plus de 500.000
m² réceptionnés avec ProGest**

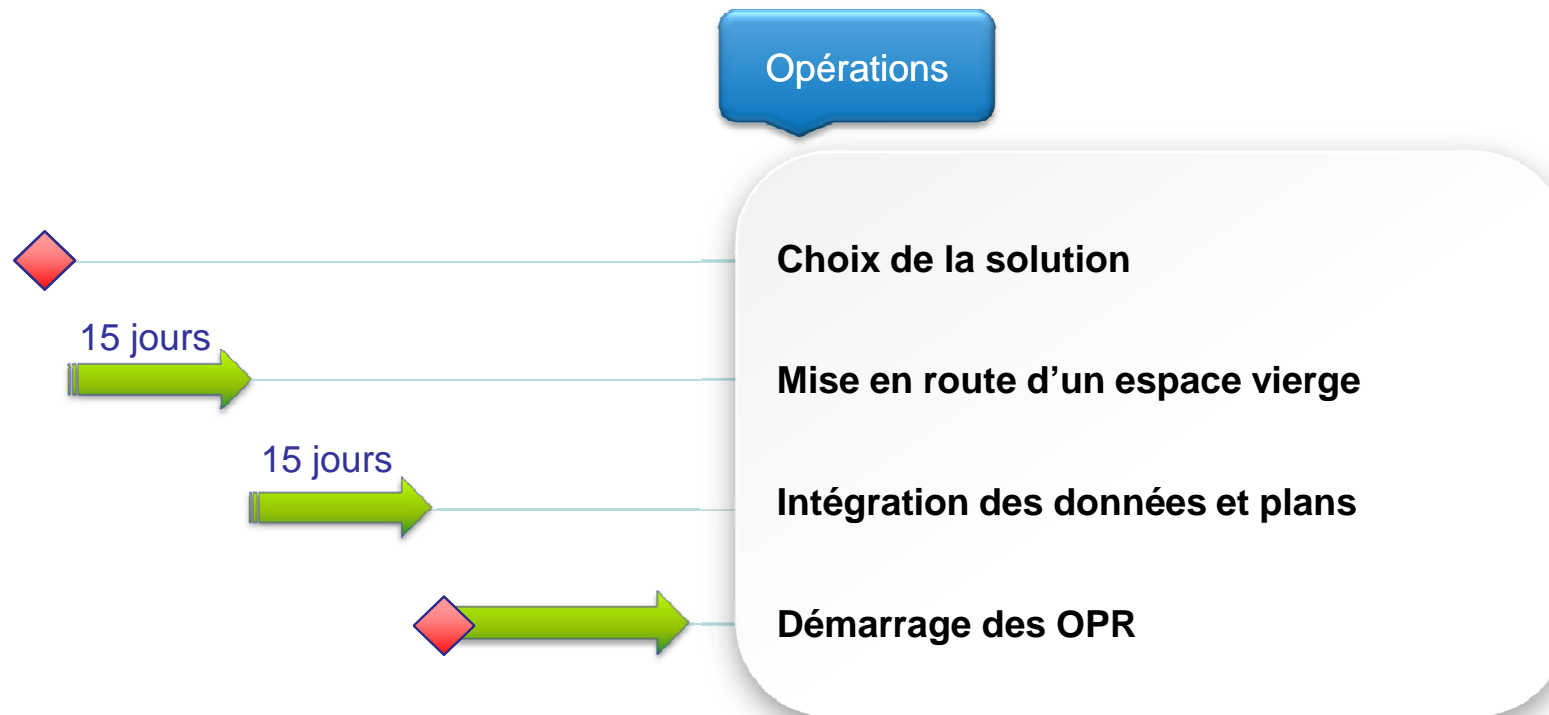


Hôtel Dieu Marseille



Cité Sanitaire de Saint Nazaire





Prévoir environ 1 mois en amont pour la mise en service d'une nouvelle base de données par CD Concept et l'intégration des plans

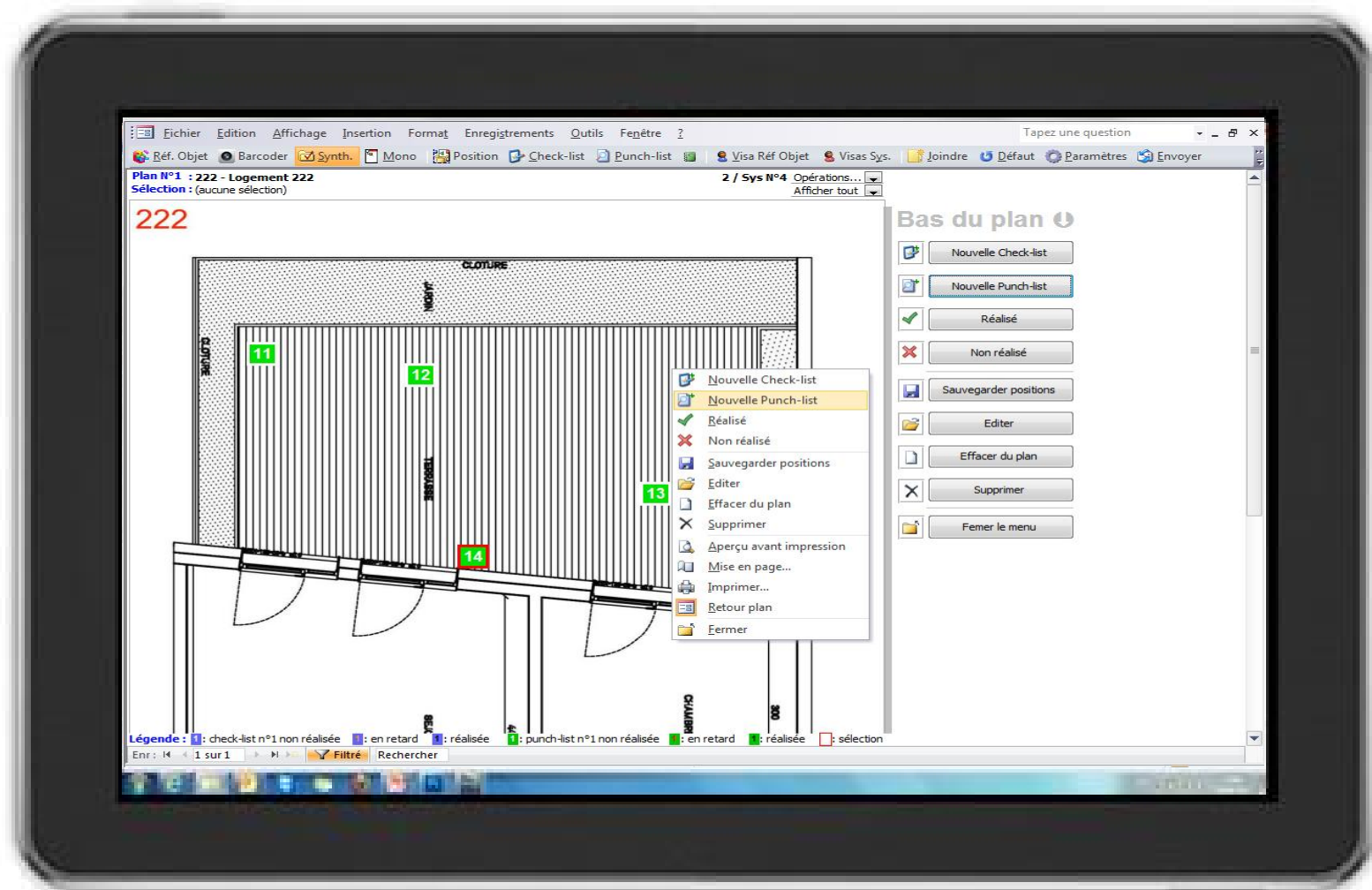
Dans le cadre des OPR :

- Liste des bâtiments
- Liste des niveaux
- Liste des zones fonctionnelles
- Listes des lots et sous lots
- Liste des sous traitants
- Liste des locaux
- Plans Autocad ou PDF
- Affinage des listes déroulantes

Dans le cadre des avancements :

- Liste des prestations architecturales et CET
- Tableau des portes
- Liste des prestations par local

Connexion authentifiée automatique



Application Tablette : Liste des locaux et simplicité des filtres façon Excel

Application de gestion de locaux avec interface simplifiée et filtres personnalisables.

Barre de menu : Fichier, Edition, Affichage, Insertion, Format, Enregistrements, Outils, Fenêtre, ?

Barre d'outils : Réf. Objet, Barcode, Synth., Mono, Position, Check-list, Punch-list, Visa Réf. Objet, Visas Sys., Joindre, Défaut, Paramètres, Envoyer

Tableau des locaux :

Nom Réf. Objet	Projet	Sys	N° Ré	Libellé Réf. Objet	Libellé Projet	Libellé Système	Plan	CL	PL	VR	VS
A2	2	1	300	Ascenseur Bât 2	02 - Batiment 2	01 - Rez de Chaussée					
E20	2	1	242	Escalier Bât 2 RdC	02 - Batiment 2	01 - Rez de Chaussée					
H20	2	1	228	Hall Bât 2 RdC	02 - Batiment 2	01 - Rez de Chaussée					
LP20	2	1	308	LPoub Bât 2 RdC	02 - Batiment 2	01 - Rez de Chaussée					
210	2	3	16	Logement 210	02 - Batiment 2	03 - Niveau 1					
211	2	3	17	Logement 211	02 - Batiment 2	03 - Niveau 1	1	/	/	/	/
CL21	2	3	182	Circulation Bât 2 R+1	02 - Batiment 2	03 - Niveau 1	1	/	/	/	/

Filtres de texte :

- ☒ (Sélectionner tout)
- ☒ (Vides)
- ☒ 01 - Rez de Chaussée
- ☒ 03 - Niveau 1
- ☒ 04 - Niveau 2
- ☒ 05 - Niveau 3
- ☒ 06 - Niveau 4
- ☒ 07 - Niveau 5
- ☒ 08 - Niveau 6
- ☒ 10 - Terrasses

Barre d'état : Enr : 1 sur 45, Aucun filtre, Rechercher

Application Tablette : Saisie d'une réserve par liste déroulante

ProGest - Application déportée - [Punch-list]

Menu: Fichier, Edition, Affichage, Insertion, Format, Enregistrements, Outils, Fenêtre

Barre d'outils: Réf. Objet, Barcoder, Synth., Mono, Position, Check-list, Punch-list, Visa Réf. Objet, Visas Sys., Joindre, Défaut, Paramètres, Envoyer, Quitter

Recherche: Tapez une question

Projet	Système	N° Pun	Nom Réf. Obj.	Réalisé	Date prévue	Description	Libellé Projet	Libellé Système	Bloquant
2	4	4	220	<input type="checkbox"/>	04/07/2012 11:07:45	Manivelle de store qui grince.	02 - Batiment 2	04 - Niveau 2	<input type="checkbox"/>
2	4	5	220	<input type="checkbox"/>	04/07/2012 11:14:08	Peinture à reprendre.	02 - Batiment 2	04 - Niveau 2	
2	4	6	220	<input type="checkbox"/>	04/07/2012 11:23:13	Nettoyage			
2	4	7	220	<input type="checkbox"/>	04/07/2012 11:27:30	Nettoyage avant prise de possession			
2	4	8	220	<input type="checkbox"/>	04/07/2012 11:28:39	Pied de mur à reprendre pour support de plinthe			
2	4	9	220	<input type="checkbox"/>	07/07/2012 16:37:52	Ponçage			
2	4	10	220	<input type="checkbox"/>	07/07/2012 16:43:37	Reboucher trous en plancher bas			
2	4	17	220	<input type="checkbox"/>	26/07/2011 16:08:07	Trou potelet à reboucher	02 - Batiment 2	04 - Niveau 2	<input type="checkbox"/>
* 2	4			<input type="checkbox"/>					<input type="checkbox"/>

Statut: 11 sur 11, Filtre, Rechercher

Mode Feuille de données

Statut: Filtre

on*

Application Tablette : Saisie d'une réserve sur plan

The screenshot displays the 'Application Tablette' software interface. The main window shows a plan view of a building with several numbered markers (11, 12, 14, 15) indicating specific locations. A context menu is open over marker 15, listing various actions such as 'Nouvelle Check-list', 'Nouvelle Punch-list', 'Réalisé', 'Non réalisé', 'Sauvegarder positions', 'Editer', 'Effacer du plan', 'Supprimer', 'Aperçu avant impression', 'Mise en page...', 'Imprimer...', 'Retour plan', and 'Fermer'. A blue arrow points from marker 15 to the 'Edition Punch-list N°15' dialog box. The dialog box contains the following fields:

- N° Punch-list: 15
- Projet: 2 (02 - Batiment 2)
- Système N°: 4 (04 - Niveau 2)
- Nom Réf Obj.: 222
- Description: finitions béton pour mise en peinture
- Validé: ☐
- Réalisé: ☐
- Date réalisat*:
- Document:

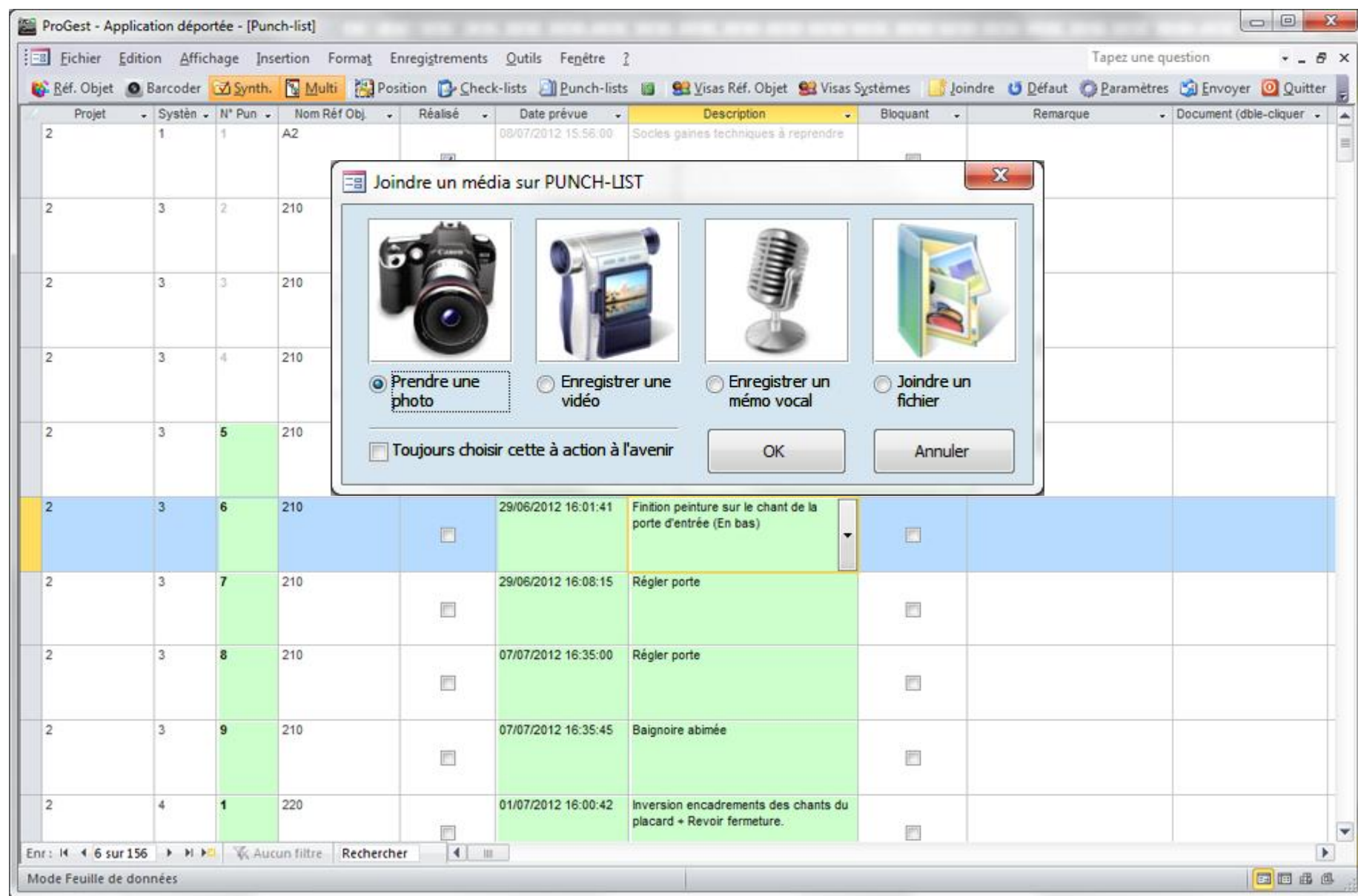
Buttons at the bottom of the dialog include 'Appliquer', 'OK', and 'Annuler'. The bottom status bar shows 'Légende' and 'Enr: 14 1 sur 1'.

Les pastilles sont de différentes couleurs selon l'état : créées, levées, retard, etc.

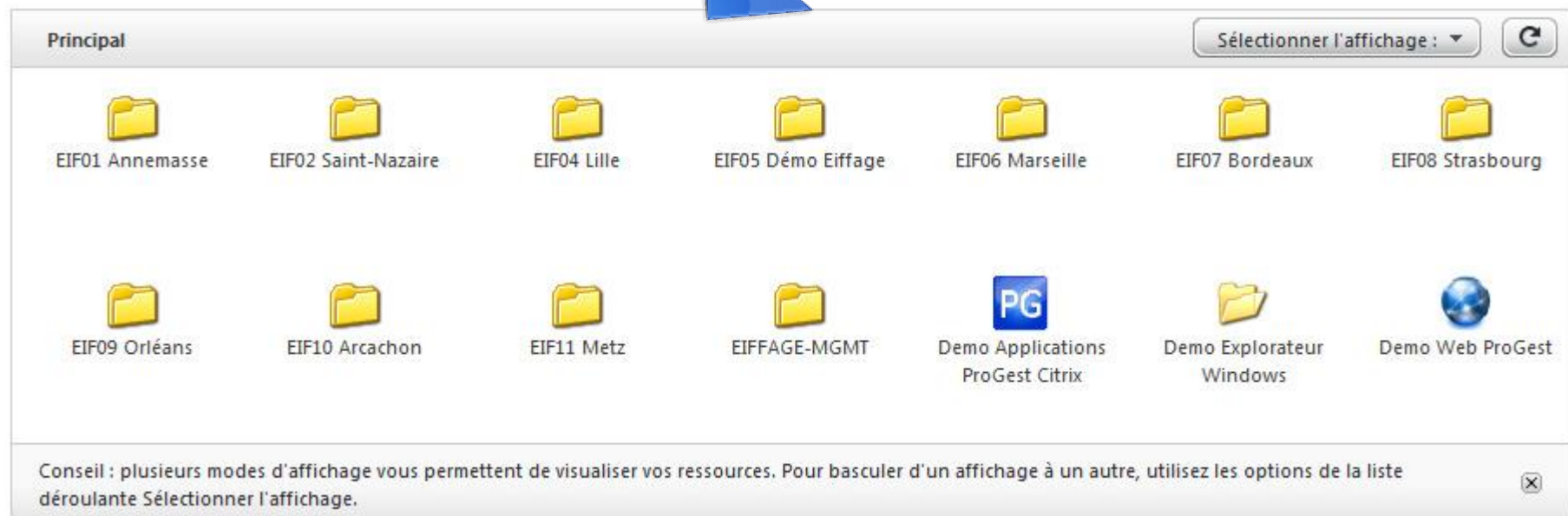
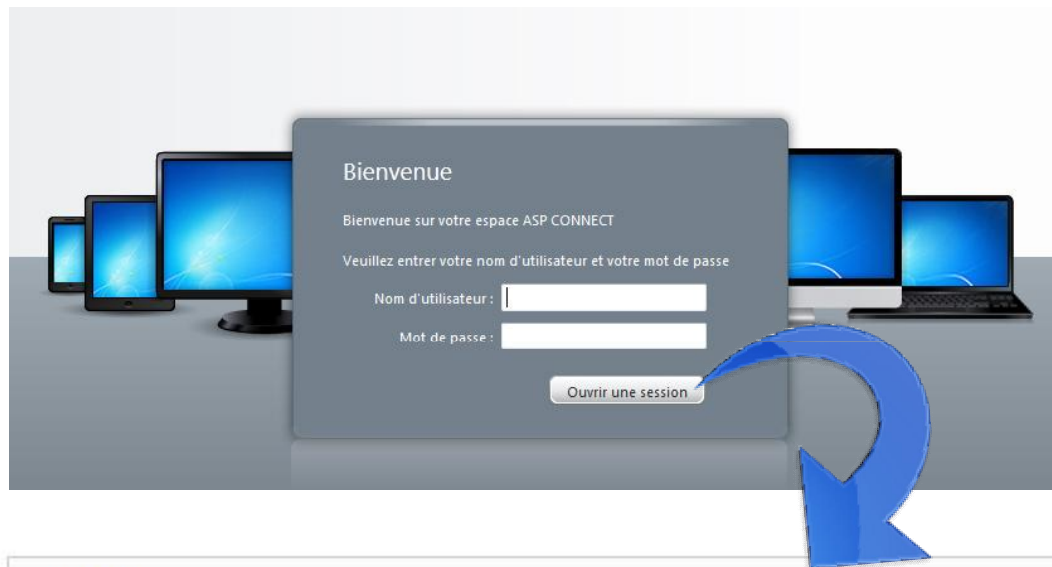


Réalisation
CD-Concept™
Création Multimédia

Application Tablette : Ajout de fichier multimédia

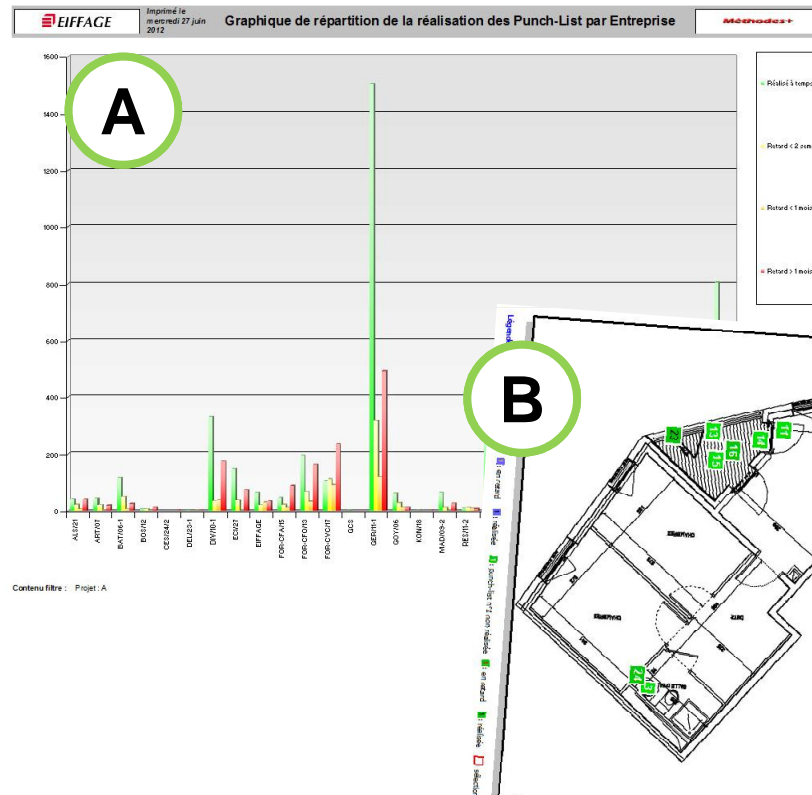


Application Serveur : Connexion





Application Serveur : Exemples de rapport



EIFFAGE

Punch-List abrégée
(Liste de réserves)

Multivues +

Contenu filtre : Projet : A

A : BATIMENT A MUTUELLE

1 : NIVEAU 1

A-EI-GEN: Généralités

1555 22/09/2011 15/05/2012 ART07

1529 22/09/2011 21/05/2012 ALS21

142012 19/04/2012 SP16

142012 19/04/2012 SP16

142012 19/04/2012 SP16

142012 19/04/2012 SP16

132012 02/03/2012 FOR-CVC17

132012 02/03/2012 FOR-CVC17

2638 22/09/2011 02/03/2012 FOR-CVC17

2715 22/09/2011 22/05/2012 EIFFAGE

2744 23/09/2011 02/03/2012 FOR-CVC17

2745 23/09/2011 02/03/2012 FOR-CVC17

6756 19/10/2011 13/04/2012 GERI1-1

19/10/2011 13/04/2012 MADON2-2

142012 14/03/2012 ECI27

05/2012 GUY06

04/2012 SP16

04/2012 GUY06

04/2012 GERI1-1

10/3/2012 EIFFAGE

10/3/2012 FOR-CFA15

10/3/2012 FOR-CFA15

10/3/2012 FOR-CFA15

22/03/2012 EIFFAGE

28/05/2012 BOC12

16/05/2012 GUY06

14/06/2012 FOR-CFA15

13/04/2012 ALS21

17/03/2012 EIFFAGE

30/05/2012 FOR-CFA15

30/05/2012 FOR-CFA15

30/05/2012 FOR-CFA15

21/06/2012 FOR-CFA15

local brassage 1 niveau 1

11 07/12/2011 FOR-CVC17

11 20/03/2012 FOR-CFA15

12 14/03/2012 FOR-CFA15

local brassage 2 niveau 1

211 16/02/2012 FOR-CVC17

211 07/12/2011 FOR-CVC17

212 19/03/2012 FOR-CFA15

212 26/06/2012 GERI1-1

CO-EI-HOCCOU : gare de transport automatisée

2019 23/09/2011 02/03/2012 FOR-CVC17

✓	Coffret vannes/déclate : RAFAire : caissons	
✓	Nettoyage gaines techniques Fluides médicaux	
✓	Manque étiquettes de repérage sur les réseaux	ISS, suite demande autocontrôles
✓	Carottage à revoir	ISS, suite demande autocontrôles
✓	Nettoyage des fonds des gaines, chutes, colonnes airm, réservoirs VIC	
✓	Bouchonnage des vannes de vidange SP3-EC5	
✓	Faire coloriage des soffits double-déclat sur soufflage	Ne concerne que les zones 1A-2A et 3A.
✓	Faire autocontrôle de présence de résiliant entre support et gaine sur supportage commun	
✓	Faire nettoyage des fonds de gaine des placards de rouages	
✓	Faire autocontrôle rebouchage des planchers autour des gaines de désenfumage	
✓	Procéder à l'étiquetage de la totalité des volets coupe feu de ventilation	En attente approbation codification
✓	Procéder à l'étiquetage de la totalité des clapets coupe feu de ventilation	
✓	faire joint tablette chassis	
✓	manque équipements fixes (plan de travail, meuble haut)	
✓	reflexion sur appui bague évacuation lavabo (contrepente)	
✓	joint en fond de tablette	
✓	abattant à fixer	
✓	pas accessibilité au compas fenêtre	
✓	11-Penture sur rail faux plafond à nettoyer	
✓	polychrome ventille suivant plan joint hors escaliers et dégagements zone AC	
✓	13 Terminer le cloilage CFA, lever les cloies inutilisées dans les CDC, couper les quais de colson	
✓	15 Terminer le cloilage CFA, lever les cloies inutilisées dans les CDC, couper les quais de colson	
✓	13 Nettoyer les équipements CFA/CFA	
✓	polychrome ventille suivant plan joint	
✓	Attention poussière entre rond adhésif et support	
✓	Les tablettes des appuis des fenêtres ne sont pas jointives et ébranchées avec le chassis (joint en fond de tablette)	
✓	La fixation des PC dans les gouttières (1 PC à côté de 2 ou 3) n'est pas correcte	
✓	Les fermetures des gaines FM dans les circulations pas encore installées	
✓	Coffres forts des chambres absents	
✓	13 ASSURER LA FIXATION DES PRISES SUR LES GOULIOTTES	
✓	FINALISER LA PRESENCE DES DOCUMENTS DOE DANS LES GT OU LOCAUX (SCHEMAS, SYMBOLES, NOTICES DISPOSITIFS, ETC.)	
✓	VERIFIER LES ETIQUETTES DANS LES TO - PARTICULIEREMENT LES INVERSEURS DE SOURCE	
✓	TERMINER L'ETIQUETAGE DES COFFRETS INTRUSION DANS LES LOCAUX CFA	
✓	Faire finition carottage sur raccords EG	Fermer boîte V2V
✓	13 AJOUTER 1 LUMINAIRE FLUORESCENT ETANCHE - IP44	
✓	15 Terminer le cloilage CFA	
✓	Prolonger la gaine de soufflage ou d'extraction	
✓	Faire finition carottage sur raccords EG	
✓	13 Revoir le fondonnement de la commande éclairage	
✓	reprise peinture plafond	
✓	Finir gaine de désenfumage D15 + poser volet à vantail et grille de finition	

* date prévue

Imprimé le mercredi 27 juin 2012

Page: 1/164

A. Rapport des réserves par entreprise

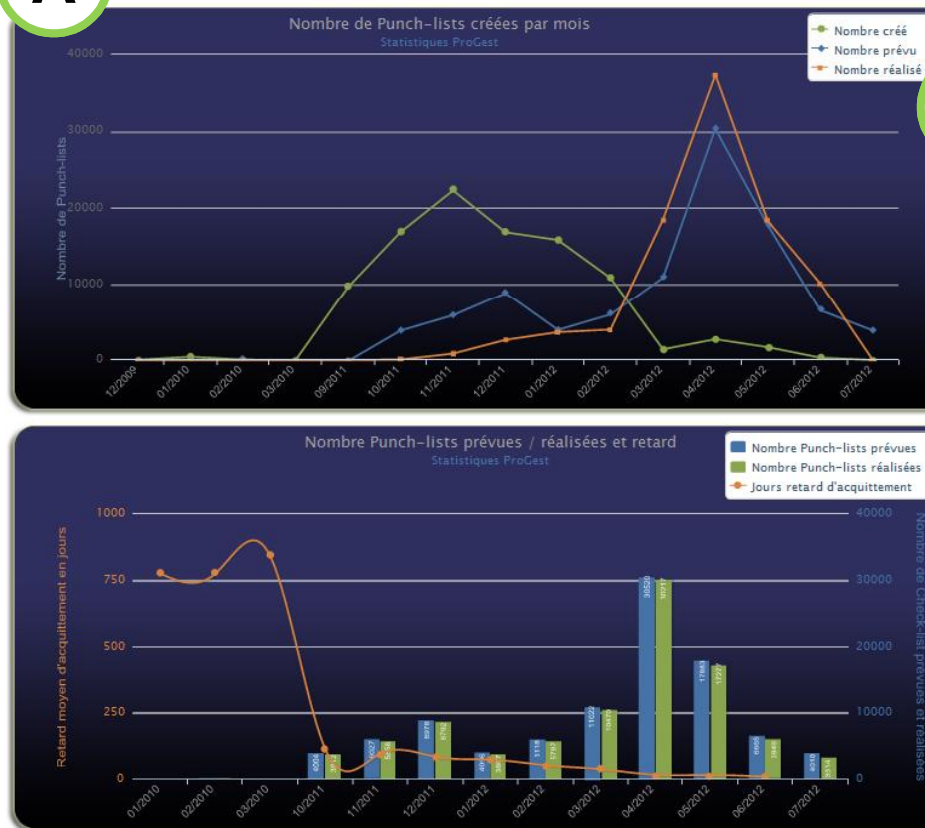
B. Rapport des réserves par plan

C. Rapport global trié par local / entreprise / etc.

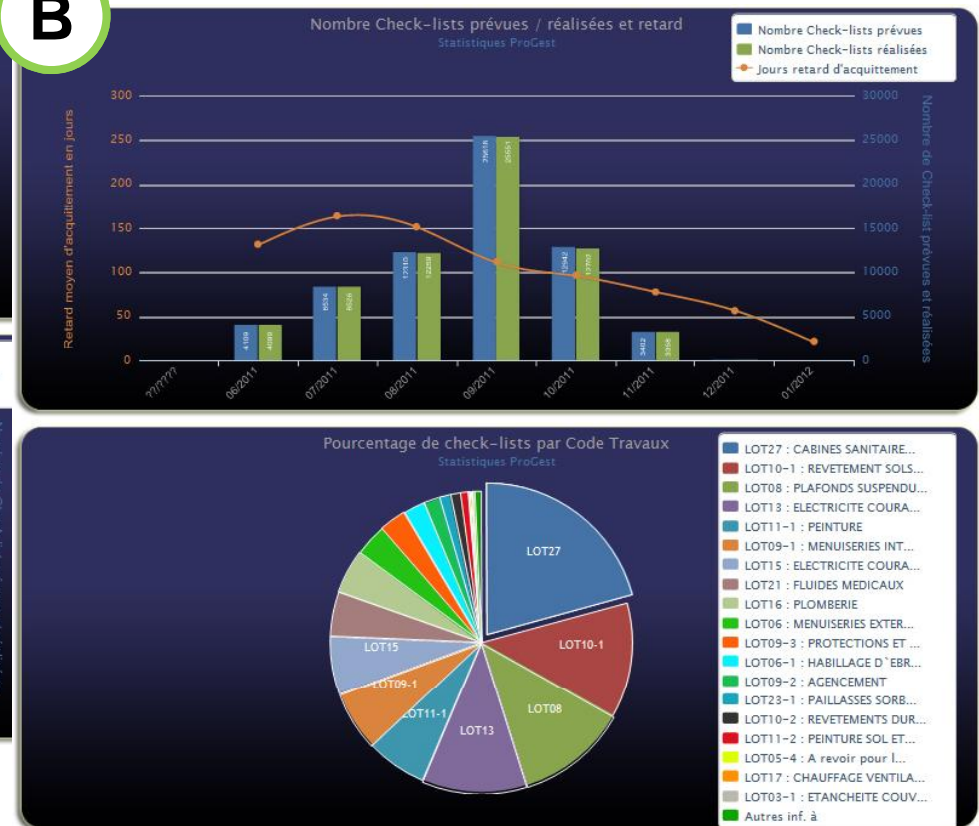


Autres rapports...

A



B



A. Rapport sur les réserves créées, prévues, en retard & levées

B. Rapport sur les métrés prévus, réalisés, en retard & par lot

- q Pack Démarrage ProGest :
 - u 5 jours d'AT 2 990 €
 - u Démarre une période de test de 2 mois

- q Licence ProGest Construction + Mobile (illimitée) :
 - u Location 390 €/mois
 - u OU Achat 9990 €

- q Hébergement (facultatif, voir détail slide suivante) :
 - u Création Cloud 490 €
 - u Compte simple à partir de 49 € / utilisateur / mois

- q Tablettes 10" prêtes à l'emploi (facultatif) :
 - u 1 tablette 690 €
 - u 2 tablettes 890 €
 - u 5 tablettes 1490 €

q Mise en route infrastructure:

- u Création Cloud 490 €
- u Offre un accès complet à :
 - u ProGest Construction (appli Windows),
 - u Web ProGest et ProGest Construction Mobile (appli PHP),
 - u Espace de stockage 15 Go.

q Prix par utilisateur incluant le support :

- u 1 à 5 users 79 €/mois
- u 6 à 15 users* 69 €/mois
- u 16 à 50 users* 59 €/mois
- u > 150 users* 49 €/mois

* Par paquets de 5 utilisateurs au minimum

q Options (facultatif) :

- u Certificat www 400 €/an (simplifie l'install utilisateurs)
- u Office Pro +20 € / utilisateur / mois