

CD Concept
ProGest Construction
ProGest Mobile

22 mars 2012



Création Multimédia

CD Concept Création Multimédia - N° SIREN 440 091 304 - NAF 722C - EURL
Siège Social : 8, Ch. De Bourdigon - Quartier Les Gaves - 13180 GIGNAC-LA-NERTHE
Bureaux : Hôtel Technologique Technopôle de Château-Gombert 13382 Marseille Cedex 10
Téléphone : 04 42 43 45 57 / télécopie : 0 957 972 057 / Email : mail@cd-concept.com

1. Produits & références
2. Contexte
3. Modèle ProGest Construction
4. Mise en œuvre
5. CD Concept

Définition

ProGest Construction est un logiciel collaboratif de management de la Construction à vocation « tout en un » et de mise en œuvre simple et fiable grâce à l'utilisation de standards Microsoft.

1.1. Produits

Chronologie d'un projet

Avant Projet

APS
Avant-Projet
Sommaire

APD
Avant-Projet
Détaillé

Réalisation

Études
Études de détail
Fabrication des DCE =
Dossiers de Consultation
des Entreprises

Approvisionnements
Appels d'offres
Alignements
Commandes
Plans fournisseur

Construction / Réception
Préparation
Ouverture chantier
Suivi des travaux
PV de réception



1 - ProGest Basic
Liste projets et attributs
4 Organigramme
4 Plan d'Exécution Projet
Explorateur de Documents
Estimation & Cost Control
Planning Niveau 1
4 Tracking achats
Imputations horaires
4 Notes de frais
4 Prévisionnel de charge
Rapport d'Activité
Édition Web et mailing



**2 - ProGest S2P
(SAP to ProGest)**
Import de données SAP
(via AutomatX)
Maîtrise du Total Prévu
Rapports et fonctions Cost



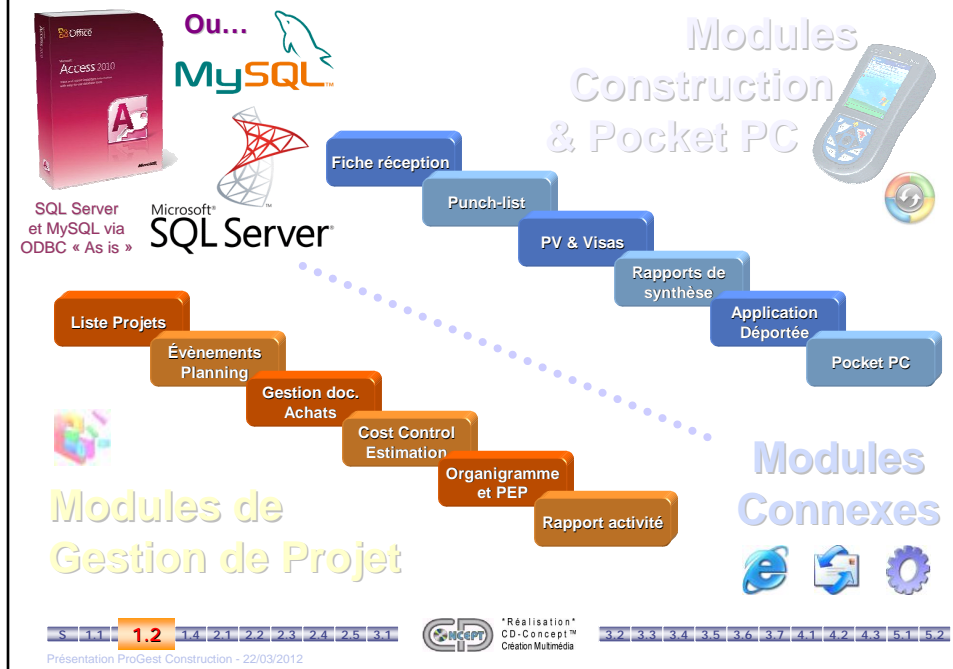
3 - ProGest Construction
Préparation chantier
Dossiers de réception
Avancement physique
Avancement horaire
Édition Web et mailing



4 - ProGest Mobile
Suivi sur Pocket PC
Signatures graphiques
Prise photos, notes, etc.
Lecture code barre 2D

1.2. Présentation générale : fonctionnalités

5



1.3. Références Client

6



1.4. Références via partenariat Technip

7



2 Unités à Dunkerque
+ 1 Unité à Feluy
(Belgique)



Contrat cadre
à Fos/Mer



Mise en conformité
ATEX à Signes



Usine de St Auban



20 Centres
de tri en France



1 Bâtiment
à St Priest



1 Unité à Marcy



1 Bâtiment à Neuville
sur Saône



2 Unités à Martigues



ASPC

1 Audit en Iran



Usine au Niger



1 Bâtiment à Marcy

S 1.1 1.2 1.3 1.4 2.1 2.2 2.3 2.4 2.5 3.1



"Réalisation"
CD-Concept™
Création Multimédia

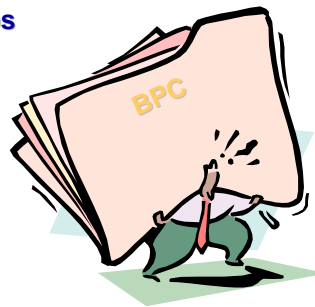
3.2 3.3 3.4 3.5 3.6 3.7 4.1 4.2 4.3 5.1 5.2

Présentation ProGest Construction - 22/03/2012

2.1. Contexte

8

- Création rapide de dossiers de réception uniformes et homogènes
- Privilégier la préparation pour assurer le lien entre BE et chantier
- Canaliser tous les acteurs : interne, Client, Entreprises
- Obtenir le reporting des superviseurs sans les mobiliser au bureau
- Centraliser la traçabilité lors du déroulement du chantier
- Permettre l'accès aux informations du chantier en temps réel
- Fournir les indicateurs quotidiens, hebdomadaires, mensuels
- Maîtriser le reste à faire dans le temps imparti (check-list, punch-list)
- Se doter d'un outil logiciel répondant aux besoins du Chantier et de mise en œuvre suffisamment souple pour être profitable



S 1.1 1.2 1.3 1.4 2.1 2.2 2.3 2.4 2.5 3.1



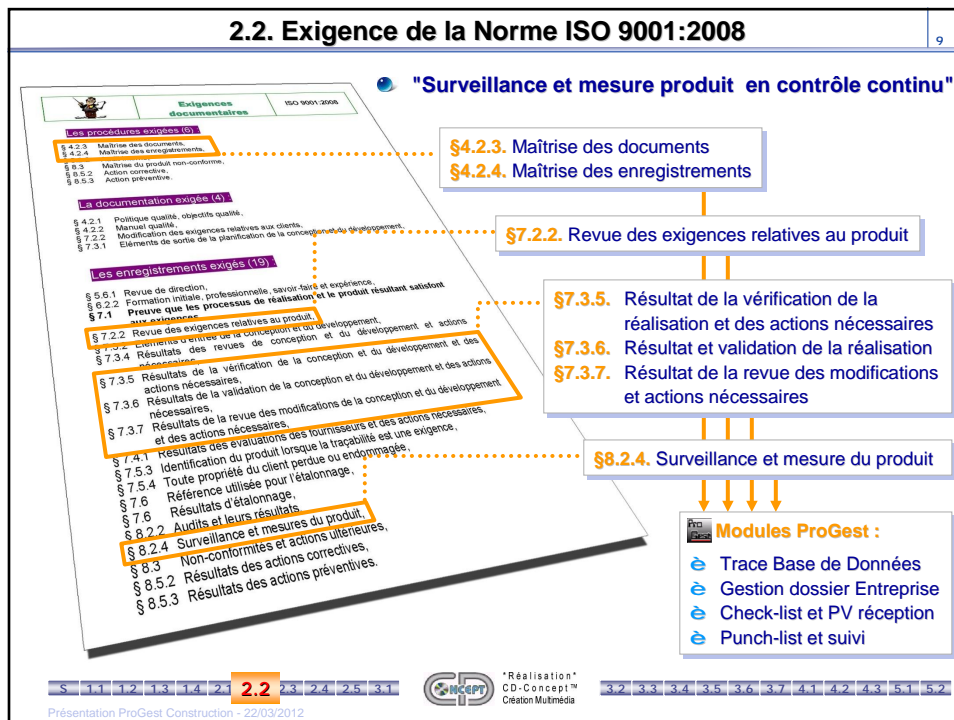
"Réalisation"
CD-Concept™
Création Multimédia

3.2 3.3 3.4 3.5 3.6 3.7 4.1 4.2 4.3 5.1 5.2

Présentation ProGest Construction - 22/03/2012

2.2. Exigence de la Norme ISO 9001:2008

9

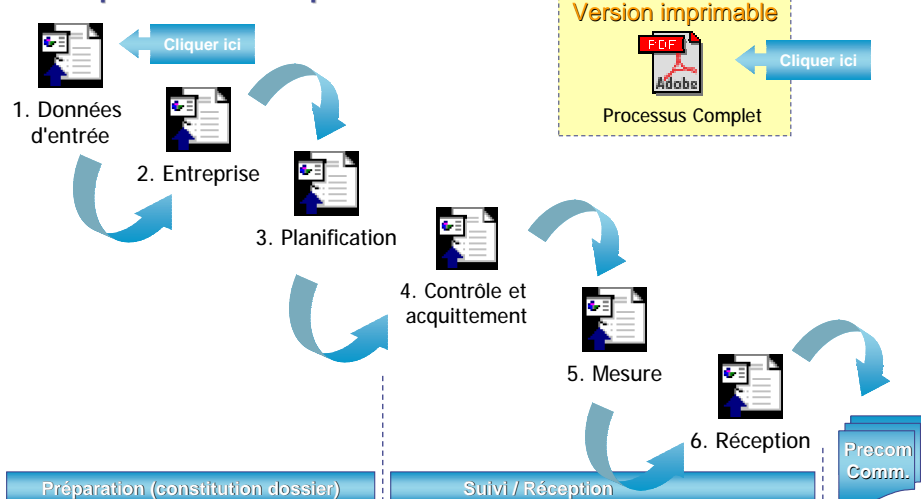


2.3. Phase de préparation

10

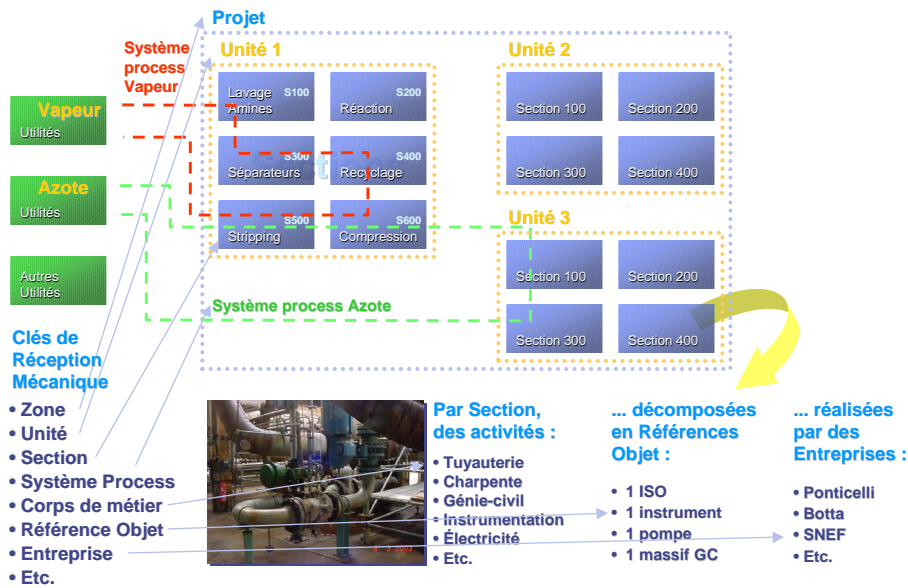
Transcription du scope étude en Construction

Décomposition en 6 étapes clé :



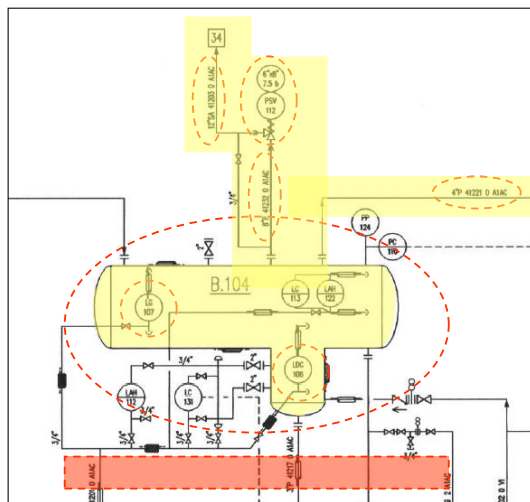
2.4. Structure dossier : besoin

11



2.5. Structure dossier : exemple de modélisation

12



Élaboration de Fiches de Réception (ex. revamping) :

- 1 Massif B104
- 1 Ballon (pose B104)
- 1 Soupape (PSV112)
- 2 Niveaux :
 - ü LG107
 - ü LDG108
- 3 isométriques :
 - ü 12"SA 41203
 - ü 8"P 41232 O A1AC
 - ü 4"P 41221 O A1AC
- Etc.

3.3. Pocket PC

15

Mode asynchrone
pour plus de fiabilité
et de simplicité



S 1.1 1.2 1.3 1.4 2.1 2.2 2.3 2.4 2.5 3.1



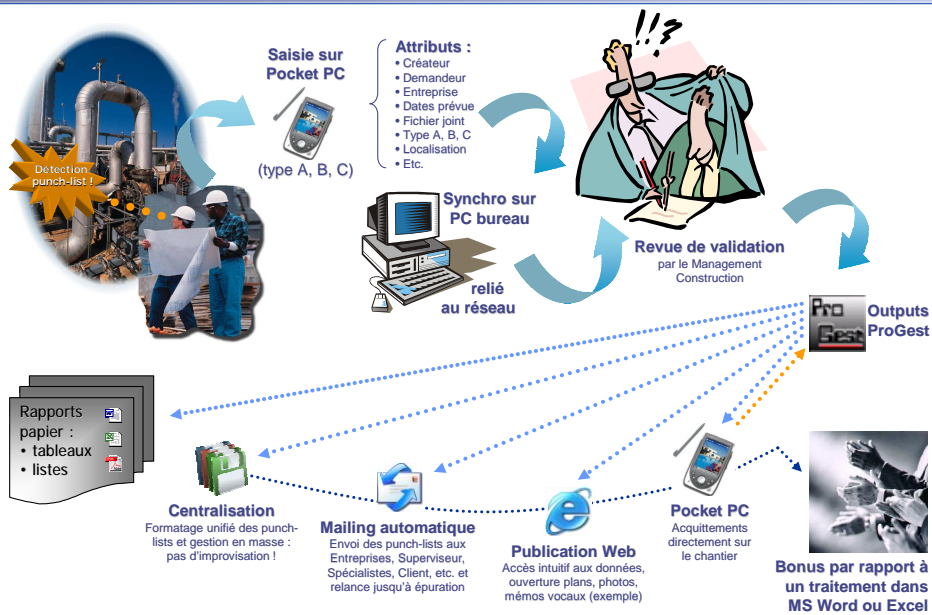
"Réalisation"
CD-Concept™
Création Multimédia

3.2 3.3 3.4 3.5 3.6 3.7 4.1 4.2 4.3 5.1 5.2

Présentation ProGest Construction - 22/03/2012

3.4. Punch-list

16



S 1.1 1.2 1.3 1.4 2.1 2.2 2.3 2.4 2.5 3.1



"Réalisation"
CD-Concept™
Création Multimédia

3.2 3.3 3.4 3.5 3.6 3.7 4.1 4.2 4.3 5.1 5.2

Présentation ProGest Construction - 22/03/2012

- Transmission automatisée des demandes :
 - è Actions planning
 - è Actions du Rapport d'Activité
 - è Actions des Fiches de réception
 - è Actions Punch-list
 - è Demandes de signatures documents, fiches et PV de réception
- En retour, notification d'acquittement de ces mêmes demandes au aux Responsables de projet
- Type d'envoi réglable :
 - è Le jour même
 - è Et/ou relance à fréquence paramétrable (hebdo, mensuelle, etc.)



- Hébergement sur simple serveur fichier
- Database format MS Access = interopérabilité
- Certifié MS Access 2007 et Windows Mobile 6 !
- Aucune licence tiers = autonome et low cost
- Sur Pocket PC, pérennité Windows Mobile
- Exécution d'un batch nocturne de maintenance, mailing et sauvegarde automatique
- Mailing par requêtes SMTP
- Publication Web UTF-8
- Suit les upgrades Microsoft

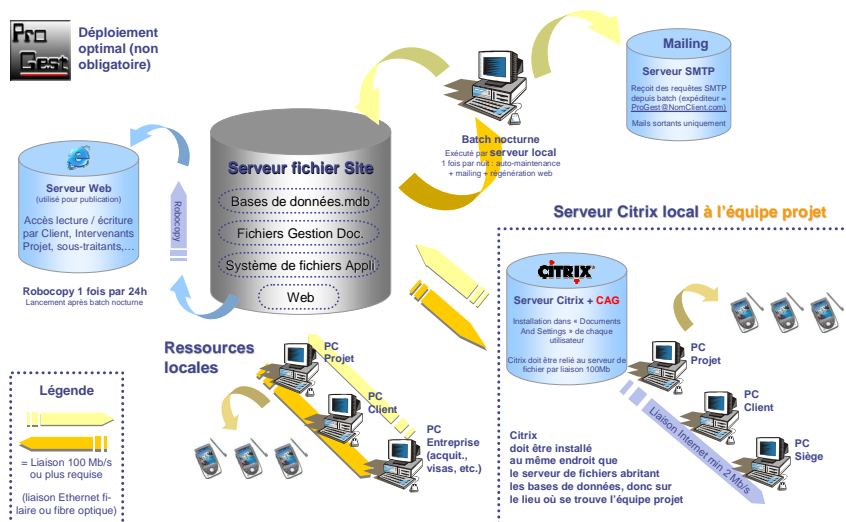


ProGest = 100%
Microsoft®
= garantie de fiabilité et de pérennité

4.2. Modes d'accès



4.3. Architecture du système



5.1. Entreprise

23

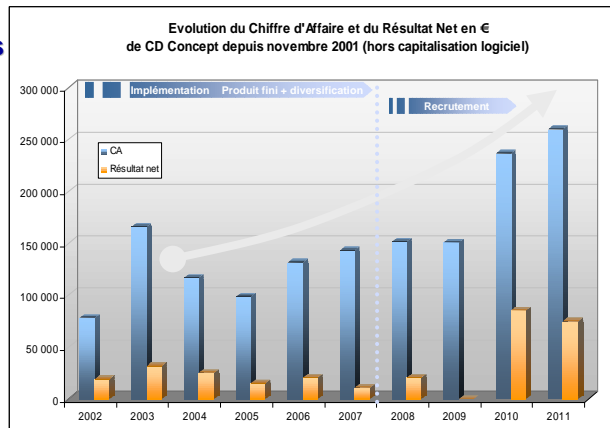
- Chiffre d'Affaire en augmentation sans emprunt ni endettement,
- Entreprise toujours bénéficiaire malgré la part de R&D,
- Capitalisation du logiciel de près d'un million d'€ (non comptabilisé)

● Activité sur 10 ans

- è Développement (45%)
- è Assistance technique (43%)
- è Vente de licence (12%)

● Compétences

- è Projet
- è Informatique
- è Industrie



S 1.1 1.2 1.3 1.4 2.1 2.2 2.3 2.4 2.5 3.1



* Réalisation
CD-Concept™
Création Multimédia

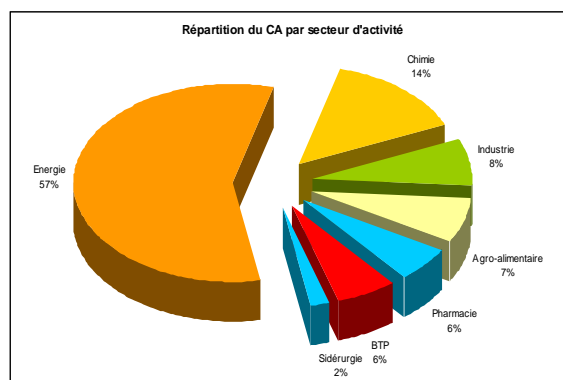
3.2 3.3 3.4 3.5 3.6 3.7 4.1 4.2 5.1 5.2

Présentation ProGest Construction - 22/03/2012

5.2. Développement

24

- Plan de développement à 3 ans émis par la CCIMP* en 2008,
- Souplesse et réactivité pour s'adapter à la diversité des besoins,
- Assistance technique variée et à haute valeur ajoutée,
- Ressources de niveau Ingénieur exclusivement.



* Chambre de Commerce et de l'Industrie Marseille Provence

S 1.1 1.2 1.3 1.4 2.1 2.2 2.3 2.4 2.5 3.1



* Réalisation
CD-Concept™
Création Multimédia

3.2 3.3 3.4 3.5 3.6 3.7 4.1 4.2 4.3 5 5.2

Présentation ProGest Construction - 22/03/2012